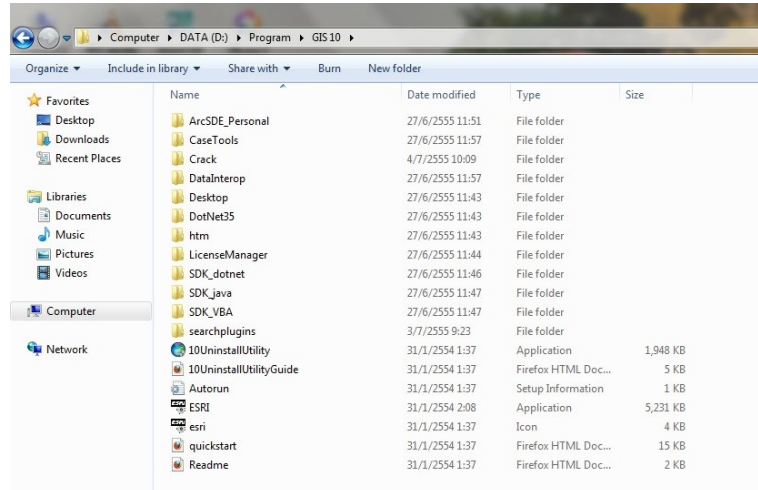


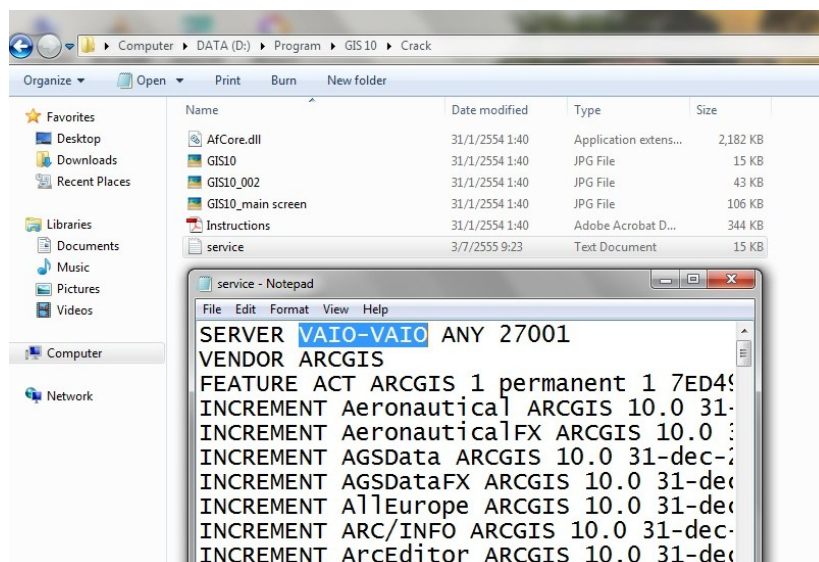
# ขั้นตอนวิธีการลง โปรแกรม ArcGIS 10.0

เมื่อแตกไฟล์ติดตั้งมาแล้วจะพบกับไฟล์ต่างๆของ arcgis 10.0 ดังภาพ



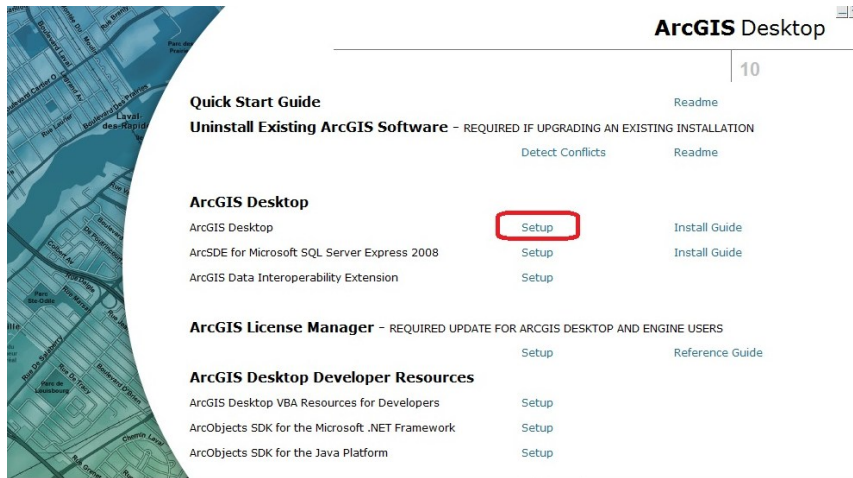
## ขั้นตอนที่ 1

เข้าไปที่ Folder Crack ที่อยู่ใน GIS10 จากนั้นทำการเปิดไฟล์ service.txt ขึ้นมาดังภาพทำการเปลี่ยนชื่อ ในภาพคือชื่อคอมพิวเตอร์ของผม คือ VAIO-VAIO ให้เปลี่ยนเป็น ชื่อคอมพิวเตอร์ของคุณซึ่งวิธีดูชื่อคอมพิวเตอร์ของเรานั้นทำได้โดยกด คลิกขวา My computer/Properties จะพบกับ Computer name:



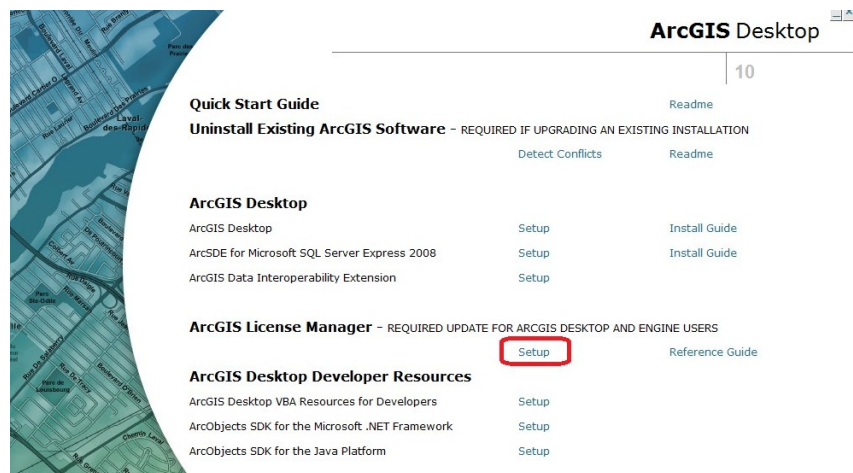
## ขั้นตอนที่ 2

Install arcgis 10 โดยเลือก ESRI.exe แล้วเลือกตามภาพ กดติดตั้งตามปกติ รอจนแล้วเสร็จ หลังจากติดตั้งเสร็จเรียบร้อยแล้ว จะหน้าต่างต่างหลังจากเสร็จให้เราก็กเลือก “ArcInfo (SingleUse)”



## ขั้นตอนที่ 3

Install License Manager โดยเลือก ESRI.exe แล้วเลือกตามภาพ กดติดตั้งตามปกติ รอจนแล้วเสร็จ แล้วกดปิดไปก่อน

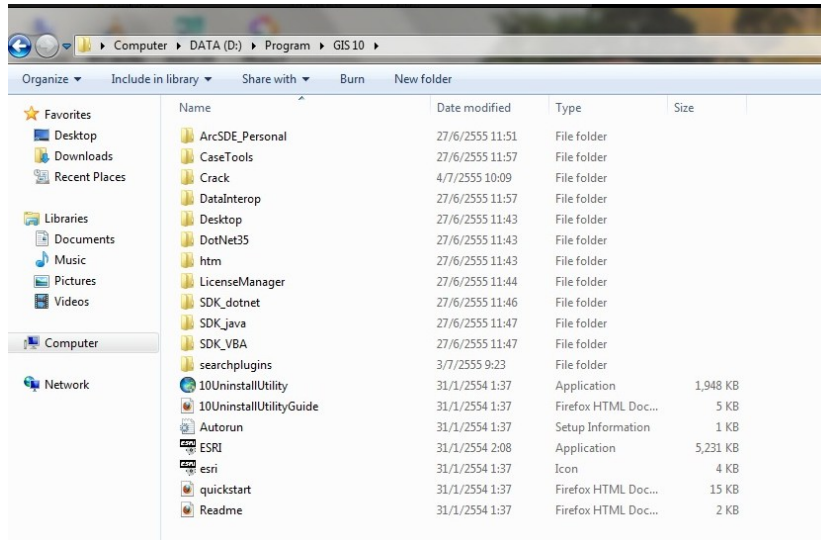


## ขั้นตอนที่ 4

Copy AfCore.dll ใน Folder Crack ไปไว้ที่ C:\program files\ArcGIS\Desktop10.0\Bin

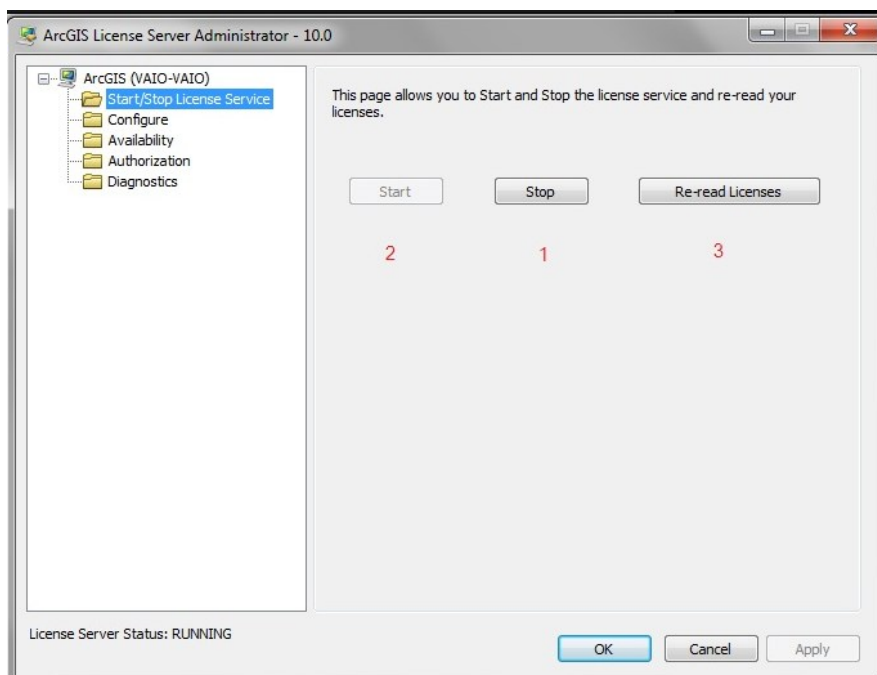
Copy service.txt (ในขั้นตอนที่ 1) ไปไว้ที่ C:\program files\ArcGIS\License 10.0\Bin

**ปล.สังเกตดีนะคะครับ DESKTOP10.0\BIN , LICENSE 10.0\BIN**



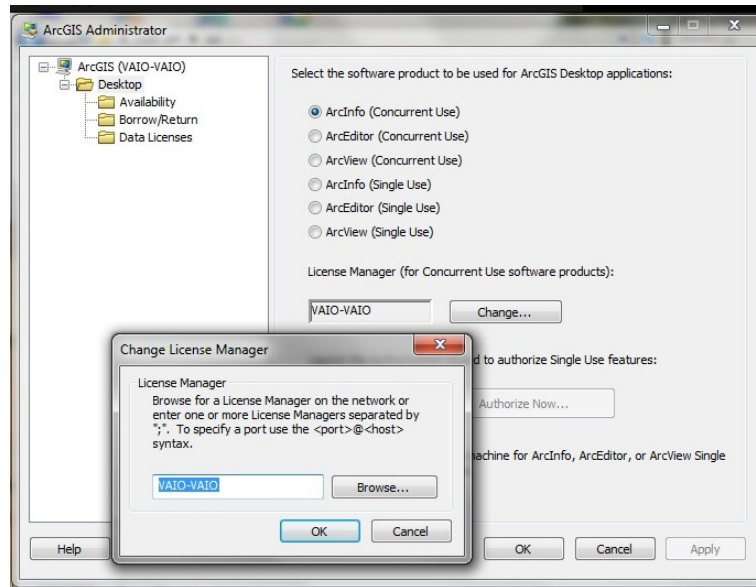
## ขั้นตอนที่ 5

ทำการเปิด License Server Administrator ที่เราได้ทำการลงไว้แล้ว เลือก Start/Stop License Service แล้ว กดตามขั้นตอนดังภาพเลขนะคะ กด Stop(1) ก่อน แล้วกด start(2) แล้วกด Re-read License(3) จากนั้น ปิดไป



## ขั้นตอนที่ 6

ทำการเปิด ArcGIS Administrator ที่เราได้ลงไว้แล้ว เลือก Desktop จากนั้นเลือก ArcInfo (Concurrent Use) จากนั้น กด Change... เราก็พิมพ์ชื่อคอมพิวเตอร์เราเหมือนในขั้นตอนที่ 1 ลงไปตามภาพ ผมได้ VAIO-VAIO คือชื่อคอมพิวเตอร์ของผมนะครับ จากนั้นกด ตกลง



## ขั้นตอนสุดท้ายลองเปิดโปรแกรมดูจะสามารถใช้งานได้ตามภาพครับ

